

Produktkatalog für **BLÜCHER® EuroPipe**

Entwässerungssystem



BLÜCHER®

A **WATTS** Brand



Sichere Lösungen

BLÜCHER® Entwässerungsprodukte in Edelstahl werden bei fast allen Arten von Projekten eingebaut, z.B. in Mehrfamilienhäusern, Krankenhäusern, der Lebensmittel- und Getränkeindustrie, auf Kreuzfahrtschiffen, usw. Unsere Kompetenzen haben wir in vier Hauptsegmente unterteilt:



HOUSING



COMMERCIAL



INDUSTRIAL



MARINE

Die BLÜCHER Entwässerungssysteme sind modulare Systeme und bieten eine Vielzahl an möglichen Produktkombinationen.

BLÜCHER® Drain

Bodenabläufe für Leicht- und Schwerlastanwendungen

BLÜCHER® Channel

Standardrinnen, Modulrinnen und anwendungsspezifische Rinnen für alle Belastungsklassen.

BLÜCHER® EuroPipe

Abwasser-Steckrohr-System (Push-Fit) für Schmutzwasser, Abwasser und Regenwasser.

Kundenorientierte Lösungen

Um alle Entwässerungsanforderungen erfüllen zu können bieten wir immer die richtige Lösung für Ihren speziellen Entwässerungsfall.

Starke Produkte

Alle BLÜCHER Entwässerungsprodukte sind vollständig aus Edelstahl, entweder V2A oder V4A, gefertigt. Dieses Material ist ideal geeignet für hoch qualitative Entwässerungssysteme:

- Feuerbeständig
- Hoch belastbar – niedriges Gewicht
- Umweltfreundlich

Weiterhin ist es korrosionsbeständig, schlagfest, temperaturbeständig und wartungsfreundlich.

In BLÜCHER Entwässerungsprodukten sind die innewohnenden Qualitäten von Edelstahl vereint mit sorgfältigem Produktdesign. Daraus resultieren:

- Lange Produkt-Einsatzdauer
- Exzellente Hygieneeigenschaften
- Einfache Installation
- Langwirkende Kostenvorteile
- Exzellente Durchflussleistung

Alle BLÜCHER Produkte sind chemisch neutral, was zur Erhaltung der natürlichen Korrosionsbeständigkeit und zum Schutz der einheitlichen, matt-silbernen Oberfläche beiträgt.

Alle Edelstahlkomponenten sind größtenteils aus recyceltem Material hergestellt und können zu 100% wieder recyclet werden.

Hohe Qualität

Gegründet in Dänemark 1965, hat sich BLÜCHER zum führenden Hersteller von Edelstahle Entwässerungssystemen entwickelt. Heute ist BLÜCHER ein internationales Unternehmen mit Tochtergesellschaften und weltweiten Repräsentanten. Für BLÜCHER arbeiten über 350 Mitarbeiter.

Kunden überall auf der Welt schätzen unsere Know-How, unseren einzigartigen Service und unser kundenorientiertes Denken.

Durch Qualitätsprodukte und Entwässerungslösungen aus Edelstahl, die Abwasser immer und überall ableiten, hat sich BLÜCHER einem Motto verpflichtet: "Keeping up the flow".

Die BLÜCHER Entwässerungsprodukte werden mit modernsten Produktionstechniken in Dänemark hergestellt. Die Produktion ist nach ISO 9001 zertifiziert und die Produkte haben eine Vielzahl an internationalen Zulassungen.



Ausgewählte Referenzen rund um die Welt

Krankenhäuser, Schulen, Großküchen, Lebensmittel- und Getränkebetriebe und die pharmazeutische Industrie sind einige Einsatzbereiche die von den Vorteilen der BLÜCHER Edelstahlentwässerungssystemen profitieren



HOUSING

BLÜCHER Badabläufe und Rohrsysteme sind in einer Vielzahl von Badezimmern eingebaut. Vor allem dort wo ein barrierefreies Bad, dem sogenannten „Skandinavischen Naßraumboden“, gewünscht und gefordert ist, wie z.B. in Hotels, öffentlichen Toiletten, Fitness Centre, Wellness Bereichen etc.



COMMERCIAL

Bundeskanzleramt (Berlin), Hotel Adlon (Berlin), Hotel Seeberghof (Tegernsee), Hypo Vereins Bank (München), Commerzbank (Düsseldorf), Finanzamt (Regensburg), Hotel Interconti (Berlin), Hotel Roma Europa Park (Rust), Hotel Schweizer Hof (Zürich). Krankenhaus Balingen, Kreiskrankenhaus Hagenow, Kreiskrankenhaus Pritzwalk, Kreiskrankenhaus Schwetzingen, Spital Thurgau St. Katharinental (Diessenhofen), TÜV München, Bodenseetherme Konstanz, Neue Landesmesse Stuttgart, Maryland State Prison, Uppsala Polishus, Oslo Opera, Hilton Hotels, Hotel Marriot, Sofitel, Novotel, The Ritz Carlton Bahrain, McDonalds, Burger King, Pizza Hut, Le Louvre, Bahrain National Museum, Ministère de L`Industri, State Library of Victoria, Royal Danish Theatre, Copenhagen Zoo, Hong Kong Disneyland, Dubai Mall, IKEA, Tesco, Coop, Metro, Carrefour, Lidl, Woolworths, Flughafen in Kopenhagen, London Heathrow, Barcelona, Athen, Paris Orly, Helsinki, München.



INDUSTRIAL

Kraft, Nestlé, Knorr, Coca Cola, Pepsi, Heineken, Danone, Mercedes, Renault, BMW, Sony, BASF, EDEKA, Wiesehnof, Bauer Joghurt, Müller Milch, Danone, Hipp, Apetito, Bayer, Degussa, Novartis, Pfizer, Astra Zeneca, Johnson & Jonson, Aventic, Lutz-Fleisch, Vion, Tönnis, Kupfer, Aqua Römer, Bad Dürrheimer, Granini, Dittmeyer, Pfanner, Red Bull, Ypstaler, IBM World Headquarters.



MARINE

Freedom of the Seas, Liberty of the Seas, Norwegian Star, Color Magic, Pride of Hawaii, Galaxy, AIDA Diva, Celebrity Solstice.

MY Platinum (Dubai Ports Authority), M/S Caravelle (Jade Yachts), Safari (Blohm & Voss) Lady Haya (Pesaro), Pelorus (Lürssen Kröger Werft), Oceanco (Kusch Yachts Agentur).

3 Transport und 10 Containerschiffe (MHI Japan), 6 Containerschiffe (AP Møller), 35 kommerzielle Schiffe (Mawai China), 24 Containerschiffe (Dalian Shipyards China).

Agbami Off Shore, Consafe-Aberdeen Oil Platform Bingo I & Bingo II Offshore Oil Rigs.

Rettungsschiffe (British Navy), 5 Frigatten (Norwegian Navy), 2 Logisticsschiffe (Dänische Navy), 2 Rettungsschiffe (Niederländische Navy).

In diesem Katalog enthalten:

BLÜCHER® EuroPipe



Steckbare Abflussrohre und Fittings, Ø40-Ø315 mm

- Geringes Gewicht, hohe Festigkeit
- Für Vakuum- und Gravity-Systeme
- Renovierungssystem (siehe separater Katalog)

Bestellen Sie einen BLÜCHER Katalog in unserem Kundencenter oder downloaden Sie ihn www.blucher.com

Das BLÜCHER Sortiment umfasst auch:

BLÜCHER® Drain Domestic



Duschabläufe für Beton-/Fliesen- und Vinylböden

- SQUARE, TRIO and CIRCLE
- Herausnehmbarer und leicht zu reinigender Geruchverschluss
- Auswahl von Design-Abdeckungen



WaterLine-Duschrinnen für Beton-/Fliesen- und Vinylböden

- Für die Installation gegen die Wand (Wände) oder von der Wand weg
- Auswahl von Design-Abdeckungen

Bestellen Sie einen BLÜCHER® Katalog in unserem Kundencenter oder downloaden Sie ihn www.blucher.com

BLÜCHER® Drain Industrial



Industrieabläufe für Beton-/Fliesen-, Harz- oder Vinylböden

- SQUARE und CIRCLE
- Herausnehmbarer und leicht zu reinigender Geruchverschluss
- Große Auswahl an Abdeckungen für alle Anwendungs- und Belastungsklassen

Bestellen Sie einen BLÜCHER Katalog in unserem Kundencenter oder downloaden Sie ihn www.blucher.com

BLÜCHER® Channel



Rinnen und Küchenrinnen für Beton/Fliesen-, Harz- oder Vinylböden

- Herausnehmbarer und leicht zu reinigender Geruchverschluss
- Große Auswahl an Abdeckungen für alle Anwendungen und Belastungsklassen

BLÜCHER® HygienicPro



Punkt- und linienförmige Abläufe für Anwendungen mit strengen Anforderungen an Hygiene und hohe Kapazität, z.B. Produktionsbereiche in der Lebensmittel- und Getränkeindustrie

- Führt schnell festen Abfall weg, selbst bei kleinen Wassermengen
- Keine Ecken und Hohlräume im Inneren, wodurch das Bakterienwachstum verhindert wird
- Weniger Produktionsstopps zum Entleeren und Reinigen der Filterkörbe

Bestellen Sie einen HygienicPro Katalog in unserem Kundencenter oder downloaden Sie ihn www.blucher.com

BLÜCHER® Drain Roof



Dachentwässerungssystem für Dachdichtungsfolie oder Bitumen bei Freispiegel- und Druckströmungsentwässerung

- Dachabläufe und BLÜCHER® Europipe Rohrsysteme
- Einfache Installation
- Lange Produktlebenserwartung

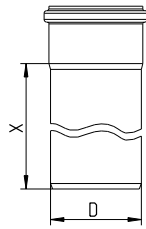
Bestellen Sie einen Drain Roof Katalog in unserem Kundencenter oder downloaden Sie ihn www.blucher.com



BLÜCHER® EUROPIPE

Rohre.....	1
Fittings - Bögen.....	4
Fittings - Abzweige.....	6
Fittings - Revisionsrohre und -Bögen.....	9
Fittings - Muffen.....	10
Fittings - Übergangsstücke zu anderen Dimensionen.....	11
Fittings - Andere Übergangsstücke.....	12
Fittings - Toilettenanschlüsse.....	13
Zubehör.....	14
Rohrschneider und andere Werkzeuge.....	19
System 82.....	21

GERADES ROHR TYP 811
MIT MUFFE UND SPITZENDE



Artikel Nr.	EAN Nr.	D	Kg	New-
811.015.050	5705499400205	50	0,25	150
811.015.050 S	5705499400212	50	0,25	150
811.025.050	5705499400281	50	0,38	250
811.025.050 S	5705499400298	50	0,38	250
811.050.050	5705499400366	50	0,68	500
811.050.050 S	5705499400373	50	0,68	500
811.075.050	5705499400441	50	1,00	750
811.075.050 S	5705499400458	50	1,00	750
811.100.050	5705499400526	50	1,25	1000
811.100.050 S	5705499400533	50	1,25	1000
811.150.050	5705499400601	50	1,90	1500
811.150.050 S	5705499400618	50	1,90	1500
811.200.050	5705499400687	50	2,45	2000
811.200.050 S	5705499400694	50	2,45	2000
811.300.050	5705499400762	50	3,82	3000
811.300.050 S	5705499400786	50	3,82	3000
811.400.050	5705499400854	50	5,06	4000
811.400.050 S	5705499400861	50	5,06	4000
811.500.050	5705499400939	50	6,31	5000
811.500.050 S	5705499400946	50	6,31	5000
811.600.050	5705499401011	50	7,56	6000
811.600.050 S	5705499401028	50	7,56	6000

811.015.075	5705499400229	75	0,41	150
811.015.075 S	5705499400236	75	0,41	150
811.025.075	5705499400304	75	0,58	250
811.025.075 S	5705499400311	75	0,58	250
811.050.075	5705499400380	75	1,00	500
811.050.075 S	5705499400397	75	1,00	500
811.075.075	5705499400465	75	1,50	750
811.075.075 S	5705499400472	75	1,50	750
811.100.075	5705499400540	75	1,95	1000
811.100.075 S	5705499400557	75	1,95	1000
811.150.075	5705499400625	75	2,75	1500
811.150.075 S	5705499400632	75	2,75	1500
811.200.075	5705499400700	75	3,70	2000
811.200.075 S	5705499400717	75	3,70	2000
811.300.075	5705499400793	75	5,78	3000
811.300.075 S	5705499400809	75	5,78	3000
811.400.075	5705499400878	75	7,66	4000
811.400.075 S	5705499400885	75	7,66	4000
811.500.075	5705499400953	75	9,54	5000
811.500.075 S	5705499400960	75	9,54	5000
811.600.075	5705499401035	75	11,42	6000
811.600.075 S	5705499401042	75	11,42	6000

Weiter auf nächster Seite

GERADES ROHR TYP 811

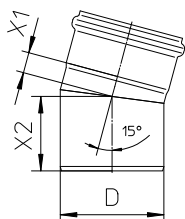
Artikel Nr.	EAN Nr.	D	Kg	New-
Fortsetzung von vorheriger Seite				
811.015.110	5705499400243	110	0,61	150
811.015.110 S	5705499400250	110	0,61	150
811.025.110	5705499400328	110	0,87	250
811.025.110 S	5705499400335	110	0,87	250
811.050.110	5705499400403	110	1,50	500
811.050.110 S	5705499400410	110	1,50	500
811.075.110	5705499400489	110	2,15	750
811.075.110 S	5705499400496	110	2,15	750
811.100.110	5705499400564	110	2,85	1000
811.100.110 S	5705499400571	110	2,85	1000
811.150.110	5705499400649	110	4,30	1500
811.150.110 S	5705499400656	110	4,30	1500
811.200.110	5705499400724	110	5,40	2000
811.200.110 S	5705499400731	110	5,40	2000
811.300.110	5705499400816	110	8,34	3000
811.300.110 S	5705499400823	110	8,34	3000
811.400.110	5705499400892	110	11,26	4000
811.400.110 S	5705499400908	110	11,26	4000
811.500.110	5705499400977	110	14,02	5000
811.500.110 S	5705499400984	110	14,00	5000
811.600.110	5705499401059	110	16,78	6000
811.600.110 S	5705499401066	110	16,78	6000
811.015.125	5705499410839	125	0,70	150
811.015.125 S	5705499410846	125	0,70	150
811.025.125	5705499408218	125	1,01	250
811.025.125 S	5705499408225	125	1,01	250
811.050.125	5705499408232	125	1,78	500
811.050.125 S	5705499408249	125	1,78	500
811.075.125	5705499410860	125	2,55	750
811.075.125 S	5705499408256	125	2,55	750
811.100.125	5705499408263	125	3,32	1000
811.100.125 S	5705499408270	125	3,32	1000
811.150.125	5705499408287	125	4,86	1500
811.150.125 S	5705499408294	125	4,86	1500
811.200.125	5705499408300	125	6,40	2000
811.200.125 S	5705499408317	125	6,40	2000
811.300.125	5705499410907	125	9,47	3000
811.300.125 S	5705499408324	125	9,47	3000
811.400.125	5705499410914	125	12,55	4000
811.400.125 S	5705499410921	125	12,55	4000
811.500.125	5705499410938	125	15,63	5000
811.500.125 S	5705499410945	125	15,63	5000
811.600.125	5705499410952	125	18,71	6000
811.600.125 S	5705499410969	125	18,71	6000
811.015.160	5705499400267	160	1,19	150
811.015.160 S	5705499400274	160	1,19	150
811.025.160	5705499400342	160	1,69	250
811.025.160 S	5705499400359	160	1,69	250
811.050.160	5705499400427	160	2,96	500
811.050.160 S	5705499400434	160	2,96	500
811.075.160	5705499400502	160	4,22	750
811.075.160 S	5705499400519	160	4,22	750
811.100.160	5705499400588	160	5,48	1000
811.100.160 S	5705499400595	160	5,48	1000
811.150.160	5705499400663	160	8,02	1500
811.150.160 S	5705499400670	160	8,02	1500
811.200.160	5705499400748	160	10,54	2000
811.200.160 S	5705499400755	160	10,54	2000
811.300.160	5705499400830	160	15,59	3000
Weiter auf nächster Seite				

GERADES ROHR TYP 811

Artikel Nr.	EAN Nr.	D	Kg	New-
Fortsetzung von vorheriger Seite				
811.300.160 S	5705499400847	160	15,59	3000
811.400.160	5705499400915	160	20,64	4000
811.400.160 S	5705499400922	160	20,64	4000
811.500.160	5705499400991	160	25,69	5000
811.500.160 S	5705499401004	160	25,69	5000
811.600.160	5705499401073	160	30,74	6000
811.600.160 S	5705499401080	160	30,74	6000
-----		-----	-----	-----
811.015.200	5705499412291	200	1,96	150
811.015.200 S	5705499411522	200	1,96	150
811.025.200	5705499412307	200	2,77	250
811.025.200 S	5705499411539	200	2,77	250
811.050.200	5705499412314	200	4,62	500
811.050.200 S	5705499410853	200	4,62	500
811.075.200	5705499412321	200	6,47	750
811.075.200 S	5705499411546	200	6,47	750
811.100.200	5705499412338	200	8,32	1000
811.100.200 S	5705499410877	200	8,32	1000
811.200.200	5705499412345	200	15,71	2000
811.200.200 S	5705499410884	200	15,71	2000
811.300.200	5705499412352	200	23,10	3000
811.300.200 S	5705499410891	200	23,10	3000
-----		-----	-----	-----
811.050.250	5705499121735	250	5,84	500
811.050.250 S	5705499121551	250	5,84	500
811.100.250	5705499121742	250	10,47	1000
811.100.250 S	5705499121568	250	10,47	1000
811.200.250	5705499121759	250	19,72	2000
811.200.250 S	5705499121575	250	19,72	2000
811.300.250	5705499121766	250	28,97	3000
811.300.250 S	5705499121582	250	28,97	3000
-----		-----	-----	-----
811.050.315 S	5705499413748	315	9,93	500
811.100.315 S	5705499413762	315	17,70	1000
811.200.315 S	5705499413786	315	33,24	2000
811.300.315 S	5705499413809	315	48,77	3000

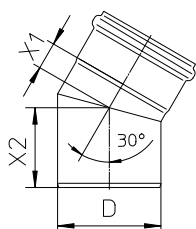
- Bögen

BOGEN 15° TYP 820.015



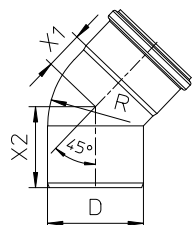
Artikel Nr.	EAN Nr.	D	X1	X2	Kg
820.015.050	5705499401127	50	19	53	0,15
820.015.050 S	5705499401134	50	19	53	0,15
820.015.075	5705499401141	75	21	65	0,28
820.015.075 S	5705499401158	75	21	65	0,28
820.015.110	5705499401165	110	25	78	0,47
820.015.110 S	5705499401172	110	25	78	0,47
820.015.125	5705499408607	125	19	84	0,56
820.015.125 S	5705499408614	125	19	84	0,56
820.015.160	5705499401189	160	29	99	1,08
820.015.160 S	5705499401196	160	29	99	1,08
820.015.200 S	5705499410976	200	31	123	1,99
820.015.250 S	5705499121599	250	38	136	3,03
820.015.315 S	5705499413816	315	46	151	5,50

BOGEN 30° TYP 820.030



Artikel Nr.	EAN Nr.	D	X1	X2	Kg
820.030.050	5705499401226	50	23	57	0,16
820.030.050 S	5705499401233	50	23	57	0,16
820.030.075	5705499401240	75	25	70	0,28
820.030.075 S	5705499401257	75	25	70	0,28
820.030.110	5705499401264	110	33	86	0,51
820.030.110 S	5705499401271	110	33	86	0,51
820.030.125	5705499408652	125	28	98	0,63
820.030.125 S	5705499408669	125	28	98	0,63
820.030.160	5705499401288	160	40	110	1,19
820.030.160 S	5705499401295	160	40	110	1,15
820.030.200 S	5705499410983	200	45	137	2,20
820.030.250 S	5705499121605	250	56	153	3,35
820.030.315 S	5705499413823	315	68	172	6,18

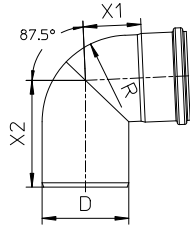
BOGEN 45° TYP 820.045



Artikel Nr.	EAN Nr.	D	X1	X2	R	Kg
820.045.050	5705499401301	50	27	60	50	0,17
820.045.050 S	5705499401318	50	27	60	50	0,17
820.045.075	5705499401325	75	34	76	75	0,30
820.045.075 S	5705499401332	75	34	76	75	0,30
820.045.110	5705499401349	110	43	93	110	0,56
820.045.110 S	5705499401356	110	43	93	110	0,56
820.045.125	5705499408676	125	58	111	125	0,73
820.045.125 S	5705499408683	125	58	111	125	0,73
820.045.160	5705499401363	160	57	128	172	1,55
820.045.160 S	5705499401370	160	57	128	172	1,55
820.045.200 S	5705499414011	200	61	151	200	2,38
820.045.250 S	5705499414028	250	77	177	250	3,69

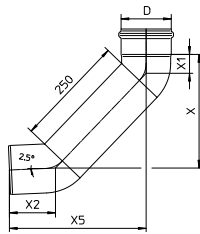
- Bögen

BOGEN 87.5° TYP 820.090



Artikel Nr.	EAN Nr.	D	X1	X2	R	Kg
820.090.050	5705499401387	50	41	87	50	0,21
820.090.050 S	5705499401394	50	41	87	50	0,21
820.090.075	5705499401400	75	54	108	75	0,39
820.090.075 S	5705499401417	75	54	108	75	0,39
820.090.110	5705499401424	110	74	136	110	0,67
820.090.110 S	5705499401431	110	74	136	110	0,67
820.090.125	5705499408720	125	93	161	125	1,68
820.090.125 S	5705499408737	125	93	161	125	1,68
820.090.160	5705499401448	160	103	184	171	2,10
820.090.160 S	5705499401455	160	103	184	171	2,10
820.090.200 S	5705499414042	200	116	216	200	3,00
820.090.250 S	5705499414059	250	145	269	250	4,77

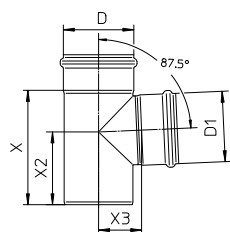
BOGEN, LANG 87.5°, 250 MM TYP 821.090



Artikel Nr.	EAN Nr.	D	X	X1	X2	X5	Kg
821.090.050	5705499408751	50	221	26	72	259	0,50
821.090.050 S	5705499408768	50	221	26	72	259	0,50
821.090.075	5705499408775	75	234	32	87	280	0,90
821.090.075 S	5705499408782	75	234	32	87	280	0,90
821.090.110	5705499401462	110	255	42	103	307	1,61
821.090.110 S	5705499401479	110	255	42	103	307	1,61
821.090.125	5705499412178	125	275	58	126	335	1,72
821.090.125 S	5705499412185	125	275	58	126	335	1,72
821.090.160	5705499401486	160	285	56	137	356	3,25
821.090.160 S	5705499401493	160	285	56	137	356	3,25

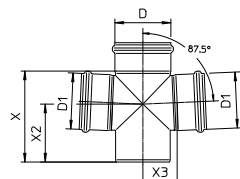
- Abzweige

ABZWEIG 87.5° TYP 830



Artikel Nr.	EAN Nr.	D	D1	X	X2	X3	Kg
830.050.050	5705499401608	50	50	106	71	35	0,27
830.050.050 S	5705499401615	50	50	106	71	35	0,27
830.050.075	5705499401622	75	50	139	98	49	0,44
830.050.075 S	5705499401639	75	50	139	98	49	0,44
830.050.110	5705499401646	110	50	132	93	66	0,64
830.050.110 S	5705499401653	110	50	132	93	66	0,64
830.050.160	5705499401660	160	50	158	109	88	2,40
830.075.075	5705499401684	75	75	139	90	52	0,50
830.075.075 S	5705499401691	75	75	139	90	52	0,50
830.075.110	5705499401707	110	75	152	104	69	0,76
830.075.110 S	5705499401714	110	75	152	104	69	0,76
830.075.125	5705499408942	125	75	187	110	77	0,94
830.075.125 S	5705499408959	125	75	187	110	77	0,94
830.075.160	5705499412550	160	75	179	121	95	1,46
830.110.110	5705499401721	110	110	183	117	69	0,88
830.110.110 S	5705499401738	110	110	183	117	69	0,88
830.110.125	5705499408973	125	110	205	127	77	1,25
830.110.125 S	5705499408980	125	110	205	127	77	1,25
830.110.160	5705499401745	160	110	236	152	93	1,84
830.110.160 S	5705499401752	160	110	236	152	93	1,83
830.125.125	5705499409000	125	125	220	135	82	1,17
830.125.125 S	5705499409017	125	125	220	135	82	1,17
830.160.160	5705499401769	160	160	288	184	104	2,40
830.160.160 S	5705499401776	160	160	288	184	104	2,40
830.160.200 S	5705499411003	200	160	293	186	125	3,45
830.200.200 S	5705499411010	200	200	333	206	128	4,17
830.200.250 S	5705499121636	250	200	352	220	155	5,50
830.250.250 S	5705499121643	250	250	407	245	152	6,53
830.250.315 S	5705499413854	315	250	416	253	189	9,95
830.315.315 S	5705499413861	315	315	481	286	196	12,22

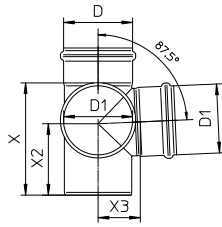
DOPPELABZWEIG 87.5° TYP 831



Artikel Nr.	EAN Nr.	D	D1	X	X2	X3	Kg
831.050.050	5705499401783	50	50	106	71	35	0,36
831.050.050 S	5705499401790	50	50	106	71	35	0,36
831.050.075	5705499401806	75	50	139	98	49	0,54
831.050.075 S	5705499401813	75	50	139	98	49	0,54
831.050.110	5705499401820	110	50	132	93	66	0,72
831.050.110 S	5705499401837	110	50	132	93	66	0,72
831.050.160	5705499412567	160	50	158	109	88	1,38
831.075.075	5705499401844	75	75	139	90	52	0,66
831.075.075 S	5705499401851	75	75	139	90	52	0,66
831.075.110	5705499401868	110	75	152	104	69	0,89
831.075.110 S	5705499401875	110	75	152	104	69	0,89
831.110.110	5705499401882	110	110	183	116	69	1,14
831.110.110 S	5705499401899	110	110	183	116	69	1,13
831.110.160	5705499401905	160	110	236	152	94	2,05
831.110.160 S	5705499401912	160	110	236	152	94	2,05
831.160.160	5705499401929	160	160	288	184	104	2,91
831.160.160 S	5705499401936	160	160	288	184	104	2,91

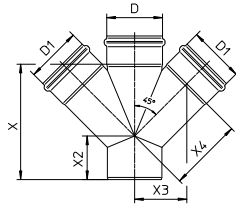
- Abzweige

DOPPELABZWEIG 87.5° TYP 832



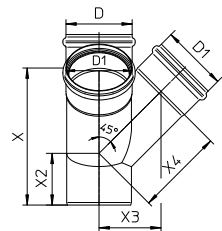
Artikel Nr.	EAN Nr.	D	D1	X	X2	X3	Kg
832.050.050	5705499401943	50	50	106	71	35	0,36
832.050.050 S	5705499401950	50	50	106	71	35	0,36
832.050.075	5705499401967	75	50	139	98	49	0,54
832.050.075 S	5705499401974	75	50	139	98	49	0,54
832.050.110	5705499401981	110	50	132	93	66	0,72
832.050.110 S	5705499401998	110	50	132	93	66	0,72
832.075.075	5705499402001	75	75	139	90	52	0,66
832.075.075 S	5705499402018	75	75	139	90	52	0,66
832.075.110	5705499402025	110	75	152	104	69	0,89
832.075.110 S	5705499402032	110	75	152	104	69	0,89
832.110.110	5705499402049	110	110	183	116	69	1,14
832.110.110 S	5705499402056	110	110	183	116	69	1,13
832.110.160	5705499402063	160	110	236	152	94	2,05
832.110.160 S	5705499402070	160	110	236	152	94	2,07
832.160.160	5705499402087	160	160	288	184	104	2,91
832.160.160 S	5705499402094	160	160	288	184	104	2,91

DOPPELABZWEIG 45° TYP 836



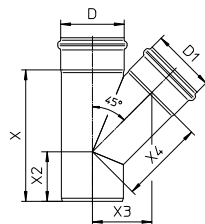
Artikel Nr.	EAN Nr.	D	D1	X	X2	X3	X4	Kg
836.050.050 S	5705499402117	50	50	128	57	54	76	0,59
836.050.075 S	5705499402131	75	50	144	56	66	94	0,69
836.050.110 S	5705499402155	110	50	147	42	84	119	0,80
836.075.075 S	5705499402179	75	75	183	74	78	110	1,15
836.075.110 S	5705499402193	110	75	182	60	95	135	1,31
836.110.110 S	5705499402216	110	110	233	88	105	149	2,10
836.110.125 S	5705499412574	125	110	250	90	110	155	1,65
836.110.160 S	5705499402223	160	110	258	80	131	186	2,85
836.125.125 S	5705499412581	125	125	273	103	120	170	2,10
836.160.160 S	5705499402230	160	160	331	120	156	221	5,28
836.200.200 S	5705499412598	200	200	415	151	194	274	5,28
836.250.250 S	5705499412604	250	250	512	177	236	334	7,01

DOPPELABZWEIG 45° TYP 837



Artikel Nr.	EAN Nr.	D	D1	X	X2	X3	X4	Kg
837.050.050 S	5705499402254	50	50	128	57	54	76	0,49
837.050.075 S	5705499402278	75	50	144	56	66	94	0,67
837.050.110 S	5705499402285	110	50	147	42	84	119	0,92
837.075.075 S	5705499402292	75	75	183	74	78	110	1,43
837.075.110 S	5705499402308	110	75	182	60	95	135	1,31
837.110.110 S	5705499402322	110	110	233	88	105	149	2,07
837.110.160 S	5705499402339	160	110	258	80	131	186	2,07
837.160.160 S	5705499402346	160	160	331	120	156	221	4,02

ABZWEIG 45° TYP 838



Artikel Nr.	EAN Nr.	D	D1	X	X2	X3	X4	Kg
838.050.050	5705499402353	50	50	133	62	54	76	0,32
838.050.050 S	5705499402360	50	50	133	62	54	76	0,32
838.050.075	5705499402377	75	50	144	56	66	94	0,48
838.050.075 S	5705499402384	75	50	144	56	66	94	0,48
838.050.082	5705499411980	82	50	149	57	72	102	0,54
838.050.082 S	5705499411997	82	50	149	57	72	102	0,54

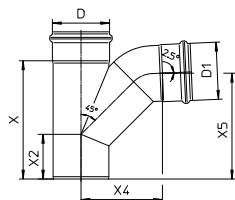
Weiter auf nächster Seite

- Abzweige

ABZWEIG 45° TYP 838

Artikel Nr.	EAN Nr.	D	D1	X	X2	X3	X4	Kg
Fortsetzung von vorheriger Seite								
838.050.110	5705499402391	110	50	147	42	84	119	0,70
838.050.110 S	5705499402407	110	50	147	42	84	119	0,70
838.075.075	5705499402414	75	75	183	78	78	110	0,64
838.075.075 S	5705499402421	75	75	183	78	78	110	0,64
838.075.082	5705499412000	82	75	185	75	81	114	0,70
838.075.082 S	5705499412017	82	75	185	75	81	114	0,70
838.075.110	5705499402438	110	75	181	60	95	135	0,88
838.075.110 S	5705499402445	110	75	181	60	95	135	0,88
838.075.125	5705499409314	125	75	200	65	100	141	1,32
838.075.125 S	5705499409321	125	75	200	65	100	141	1,32
838.110.110	5705499402452	110	110	236	91	105	149	1,16
838.110.110 S	5705499402469	110	110	236	91	105	149	1,16
838.110.125	5705499409338	125	110	250	90	110	155	1,50
838.110.125 S	5705499409345	125	110	250	90	110	155	1,50
838.110.160	5705499402476	160	110	258	80	131	186	2,11
838.110.160 S	5705499402483	160	110	258	80	131	186	2,11
838.125.125	5705499409352	125	125	273	103	120	170	1,49
838.125.125 S	5705499409369	125	125	273	103	120	170	1,49
838.160.160	5705499402490	160	160	331	120	156	220	3,04
838.160.160 S	5705499402506	160	160	331	120	156	220	3,04
838.160.200 S	5705499411027	200	160	359	123	177	250	4,37
838.200.200 S	5705499411034	200	200	415	151	194	274	5,47
838.200.250 S	5705499121650	250	200	432	142	217	307	6,61
838.250.250 S	5705499121667	250	250	512	177	236	334	8,57
838.250.315 S	5705499413878	315	250	518	154	270	416	12,48
838.315.315 S	5705499413885	315	315	621	200	294	382	16,53

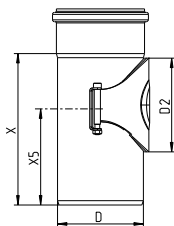
ABZWEIG GEBOGEN 87.5° TYP 839



Artikel Nr.	EAN Nr.	D	D1	X	X2	X4	X5	Kg
839.050.050	5705499402513	50	50	133	62	84	121	0,44
839.050.050 S	5705499402520	50	50	133	62	84	121	0,44
839.050.075	5705499402537	75	50	144	56	97	128	0,60
839.050.075 S	5705499402544	75	50	144	56	97	128	0,60
839.050.110	5705499402551	110	50	147	42	115	132	0,81
839.050.110 S	5705499402568	110	50	147	42	115	132	0,81
839.075.075	5705499402575	75	75	183	78	114	160	0,87
839.075.075 S	5705499402582	75	75	183	78	114	160	0,87
839.075.110	5705499402599	110	75	182	60	130	160	1,11
839.075.110 S	5705499402605	110	75	182	60	130	160	1,11
839.110.110	5705499402612	110	110	236	91	161	212	1,64
839.110.110 S	5705499402629	110	110	236	91	161	212	1,64
839.110.160	5705499402636	160	110	258	80	186	227	2,53
839.110.160 S	5705499402643	160	110	258	80	186	227	2,53
839.160.160	5705499402650	160	160	331	120	223	298	4,52
839.160.160 S	5705499402667	160	160	331	120	223	298	4,52
839.200.200 S	5705499412611	200	200	415	151	428	434	6,13
839.250.250 S	5705499412628	250	250	512	177	535	525	9,67

- Revisionsrohre und -Bögen

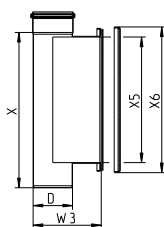
REVISIONSROHR TYP 840



Artikel Nr.	EAN Nr.	D	D2	X	X5	Kg
840.075.075	5705499402674	75	80	139	92	0,64
840.075.075 S	5705499402681	75	80	139	92	0,64
840.110.110	5705499403794	110	120	194	123	0,90
840.110.110 S	5705499403800	110	120	194	123	0,90
840.111.110	5705499402698	110	120	253	187	1,16
840.111.110 S	5705499402704	110	120	253	187	1,15
840.125.125 S	5705499411058	125	120	195	128	1,28
840.160.160	5705499402711	160	120	277	208	2,41
840.160.160 S	5705499402728	160	120	277	208	2,41
840.200.200 S	5705499412215	200	120	288	208	3,45

REVISIONSROHR TYP 840.000

FÜR TIEFBAU

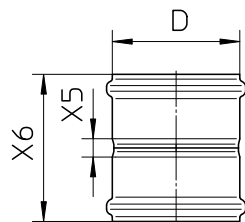


Artikel Nr.	EAN Nr.	D	W3	X	X5	X6	Kg
840.000.110 S	5705499127553	110	190	433	350	406	6,67
840.000.160 S	5705499127560	160	265	499	400	456	8,25
840.000.200 S	5705499127577	200	330	618	500	556	13,15
840.000.250 S	5705499127584	250	405	742	600	656	18,93

Mit vollem Rohrzugang

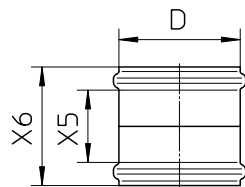
- Muffen

DOPPELSTECKMUFFE TYP 841



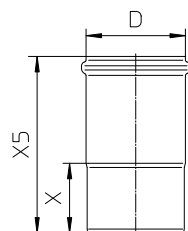
Artikel Nr.	EAN Nr.	D	X5	X6	Kg
841.050.050	5705499402735	50	13	97	0,15
841.050.050 S	5705499402742	50	13	97	0,15
841.075.075	5705499402759	75	20	120	0,26
841.075.075 S	5705499402766	75	20	120	0,26
841.110.110	5705499402773	110	16	130	0,45
841.110.110 S	5705499402780	110	16	130	0,45
841.160.160	5705499402797	160	20	162	1,05
841.160.160 S	5705499402803	160	20	162	1,05
841.200.200 S	5705499411065	200	20	200	1,85
841.250.250 S	5705499121674	250	30	246	3,11
841.315.315 S	5705499413908	315	30	262	5,36

SCHIEBMUFFE TYP 842



Artikel Nr.	EAN Nr.	D	X5	X6	Kg
842.050.050 S	5705499402810	50	71	97	0,12
842.075.075 S	5705499402827	75	91	120	0,21
842.110.110 S	5705499402834	110	97	130	0,45
842.160.160 S	5705499402841	160	118	162	1,05
842.200.200 S	5705499411072	200	147	200	1,82
842.250.250 S	5705499121681	250	173	264	3,11
842.315.315 S	5705499413915	315	177	262	5,36

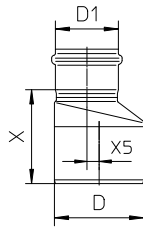
DEHNUNGSMUFFE TYP 843



Artikel Nr.	EAN Nr.	D	X	X5	Kg
843.105.050	5705499402858	50	57	159	0,21
843.105.050 S	5705499402865	50	57	159	0,21
843.115.075	5705499402872	75	62	175	0,36
843.115.075 S	5705499402889	75	62	175	0,36
843.182.160	5705499402919	160	122	292	1,55
843.182.160 S	5705499402926	160	122	292	1,55

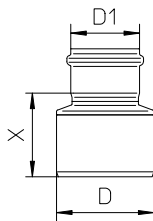
- Übergangsstücke zu anderen Dimensionen

ÜBERGANGSTÜCK EXZENTRISCH TYP 850



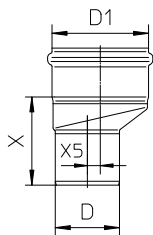
Artikel Nr.	EAN Nr.	D	D1	X	X5	Kg
850.050.075	5705499403084	75	50	87	7	0,22
850.050.075 S	5705499403091	75	50	87	7	0,22
850.050.110	5705499403107	110	50	114	25	0,38
850.050.110 S	5705499403114	110	50	114	25	0,38
850.075.110	5705499403138	110	75	116	15	0,42
850.075.110 S	5705499403152	110	75	116	15	0,42
850.075.160	5705499403169	160	75	178	37	1,20
850.075.160 S	5705499403176	160	75	178	37	1,20
850.110.160	5705499403206	160	110	140	22	1,06
850.110.160 S	5705499403213	160	110	140	22	1,06
850.125.160 S	5705499413427	160	125	138	18	0,95
850.160.200 S	5705499413434	200	160	165	20	1,67
850.200.250 S	5705499413441	250	200	195	25	2,57
850.200.315 S	5705499413953	315	200	280	58	4,61
850.250.315 S	5705499413977	315	250	242	33	4,82

ÜBERGANGSTÜCK ZENTRISCH TYP 850



Artikel Nr.	EAN Nr.	D	D1	X	Kg
850.050.075 CS	5705499409734	75	50	82	0,20
850.050.110 CS	5705499408454	110	50	94	0,30
850.075.110 C	5705499403145	110	75	95	0,37
850.075.110 CS	5705499409741	110	75	95	0,37
850.110.125 CS	5705499409758	125	110	103	0,52
850.110.160 CS	5705499408461	160	110	117	1,00
850.125.160 CS	5705499408478	160	125	145	1,00
850.160.200 CS	5705499411096	200	160	170	1,50
850.200.250 CS	5705499121698	250	200	176	1,98
850.200.315 CS	5705499413946	315	200	223	4,11
850.250.315 CS	5705499413960	315	250	180	3,74

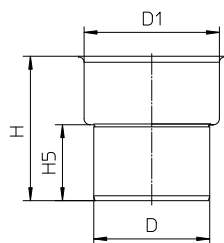
ÜBERGANGSTÜCK EXZENTRISCH TYP 850



Artikel Nr.	EAN Nr.	D	D1	X	X5	Kg
850.075.050 S	5705499403121	50	75	80	7	0,28
850.110.050 S	5705499403183	50	110	99	25	0,50
850.110.075 S	5705499403190	75	110	104	15	0,55
850.125.110 S	5705499413359	110	125	96	8	1,00
850.160.110 S	5705499408485	110	160	123	22	1,08
850.160.125 S	5705499413366	125	160	136	18	0,50
850.200.160 S	5705499413373	160	200	153	20	1,77
850.250.200 S	5705499413380	200	250	192	25	1,00
850.315.250 S	5705499413984	250	315	229	33	4,93

- Andere Übergangsstücke

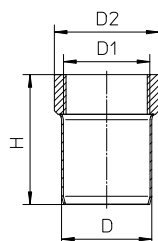
ÜBERGANGSSTÜCK FÜR GUSSROHR TYP 853



Artikel Nr.	EAN Nr.	D	D1	H.	H5.	Kg
853.093.075 S	5705499403251	75	93	125	66	0,24
853.127.110 S	5705499403268	110	127	141	76	0,38

Bitte Gummieinsatz typ 803 separat bestellen

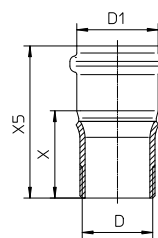
ÜBERGANGSSTÜCK MIT INNENGEWINDE TYP 885.0



Artikel Nr.	EAN Nr.	D	D1	H.	D2	Kg
885.025.050 S	5705499403435	50	1"	93	40	0,18
885.032.050 S	5705499403459	50	1¼"	72	48	0,17
885.040.050 S	5705499403466	50	1½"	72	58	0,19
885.050.050 S	5705499403473	50	2"	77	67	0,22

BSP Gewinde.

ÜBERGANGSSTÜCK MIT AUßENGEWINDE TYP 886.0

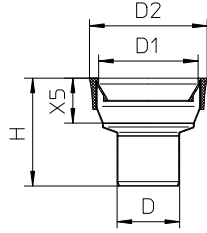


Artikel Nr.	EAN Nr.	D (")	D1	X	X5	Kg
886.050.032	5705499410693	1¼	50	55	97	0,25
886.050.032 S	5705499403480	1¼	50	55	97	0,25
886.050.040 S	5705499403497	1½	50	56	98	0,23
886.050.050 S	5705499403503	2	50	56	98	0,27

BSP Gewinde.

- Toilettenanschlüsse

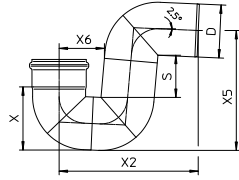
TOILETTENANSCHLUSS GERADE TYP 855.090



Artikel Nr.	EAN Nr.	D	D1	H.	D2	X5	Kg
855.090.075 S	5705499403299	75	110	130	133	55	0,42
855.090.082 S	5705499412123	82	110	137	133	55	0,51
855.090.110 S	5705499403305	110	110	126	133	55	0,39

Geruchsverschlüsse

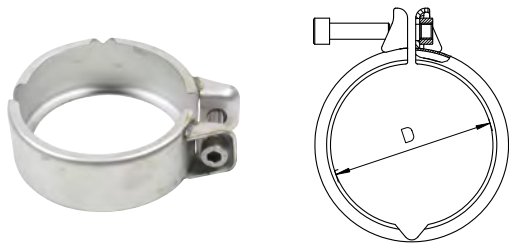
P-SIPHON 87.5° TYP 525.090



Artikel Nr.	EAN Nr.	D	S	X	X2	X5	X6	Kg
525.090.050 S	5705499101461	50	74	67	175	145	60	0,45
525.090.075 S	5705499101478	75	81	93	222	189	74	0,84
525.090.110 S	5705499101485	110	89	132	289	249	94	1,49
525.090.125 S	5705499117974	125	110	158	330	292	102	1,88
525.090.160 S	5705499101492	160	105	187	388	338	121	6,22

Sicherungsschellen

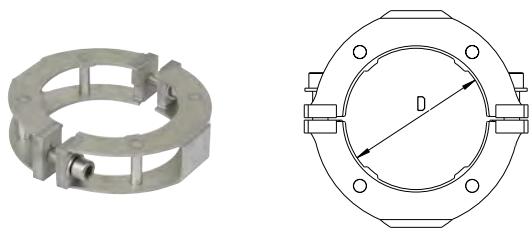
SICHERUNGSSCHELLE TYP 847



Artikel Nr.	EAN Nr.	D
847.050.050	5705499412420	50
847.075.075	5705499412437	75
847.110.110	5705499412444	110
847.125.125	5705499412451	125
847.160.160	5705499412468	160
847.200.200	5705499412475	200

Sicherungsschellen werden für jede Deck-/Schottdurchführung bzw. jeden Ablauf in Installationen auf Schiffen empfohlen.

DRUCKROHRSCHELLE TYP 847.001



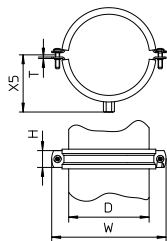
Artikel Nr.	EAN Nr.	D
847.001.050	5705499412499	50
847.001.075	5705499412505	75
847.001.110	5705499412529	110
847.001.125	5705499412536	125
847.001.160	5705499412543	160
847.001.200	5705499413939	200
847.001.250	5705499413687	250
847.001.315	5705499413694	315

Rohrleitungen können kurzen Druckspitzen standhalten, wenn sie mit Druckrohrschellen versehen sind.
Nicht anstelle eines ferngesteuerten Ventils verwenden.

Rohraufhänger/Rohrschellen

ROHRSCHELLE MIT EPDM GUMMI TYPE 895.401

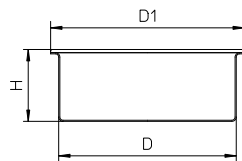
Beidseitig mit Fixierschrauben zur einfachen Installation
galvanisch verzinkt & EPDM



Artikel Nr.	EAN Nr.	D	H.	X5	T	Nut
895.401.050	8712993164066	50	20	97	49	1.25 M8/M10
895.401.075	8712993164103	75	23	122	61	2 M8/M10
895.401.110	8712993164141	110	23	157	78	2 M8/M10
895.401.125	8712993164158	125	23	169	84	2 M8/M10
895.401.160	8712993164172	160	25	233	108	3 M8/M10
895.401.200	8712993554386	200	25	273	122	3 M10
895.401.250	5705499128086	250	38	345	163	4 M16
895.401.315	5705499135312	315	48	414	198	5 M16

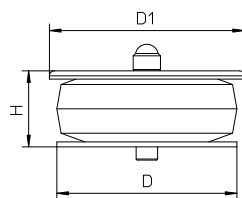
Stopfen

VERSCHLUßSTOPFEN TYP 844.000



Artikel Nr.	EAN Nr.	D	D1	H.
844.000.050 S	5705499402933	50	58	50
844.000.075 S	5705499402940	75	85	45
844.000.110 S	5705499402957	110	120	45
844.000.125 S	5705499412222	125	135	43
844.000.160 S	5705499402964	160	170	45
844.000.200 S	5705499412239	200	210	50
844.000.250 S	5705499123654	250	265	65
844.000.315 S	5705499413922	315	335	82

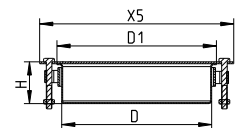
VERSCHLUßSTOPFEN TYP 844.100



Artikel Nr.	EAN Nr.	D	D1	H.
844.100.050 S	5705499411393	50	59	31
844.100.075 S	5705499411409	75	83	36
844.100.110 S	5705499411416	110	118	36

Die Verwendung von Sicherungsschelle des Typs 847 wird empfohlen wenn im Rohrsystem Drücke größer 0,5 bar für $D < 110\text{mm}$ und 0,3 bar für $D \geq 110\text{mm}$ vorkommen können.

VERSCHLUßSTOPFEN TYP 845.000

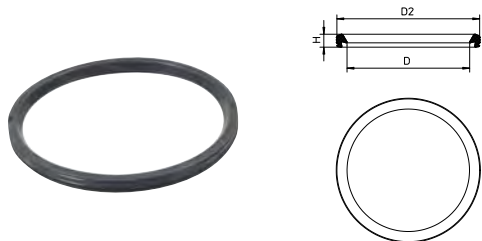


Artikel Nr.	EAN Nr.	D	D1	H.	X5
845.000.160 S	5705499403008	160	170	45	207

Dichtungsringe

EPDM LIPPENDICHTUNG SCHWARZ TYP 801

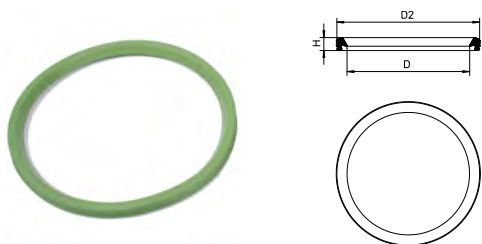
STANDARDDICHTUNG



Artikel Nr.	EAN Nr.	D	H	D2
801.EPDM.050	5705499400038	50	7.8	61.8
801.EPDM.075	5705499400045	75	7.8	87.1
801.EPDM.110	5705499400069	110	8.9	124.2
801.EPDM.125	5705499408096	125	10.2	142.3
801.EPDM.160	5705499400076	160	11.5	180.1
801.EPDM.200	5705499410785	200	12.8	223.8
801.EPDM.250	5705499121704	250	19	282
801.EPDM.315	5705499413700	315	20	350

FPM LIPPENDICHTUNG LILA TYP 801

FÜR HOHE TEMPERATUREN



Artikel Nr.	EAN Nr.	D	H	D2
801.FPM.050	5705499408102	50	7.8	61.8
801.FPM.075	5705499408119	75	7.8	87.1
801.FPM.110	5705499408126	110	8.9	124.2
801.FPM.125	5705499410792	125	10.2	142.3
801.FPM.160	5705499408133	160	11.5	180.1
801.FPM.200	5705499410808	200	12.8	223.8
801.FPM.250	5705499121728	250	19	282
801.FPM.315	5705499413717	315	20	350

NBR LIPPENDICHTUNG SCHWARZ/GELB TYP 801

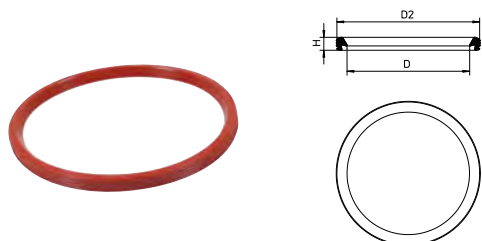
FÜR ÖLHALTIGE MEDIEN



Artikel Nr.	EAN Nr.	D	H	D2
801.NBR.050	5705499400106	50	7.8	61.8
801.NBR.075	5705499400113	75	7.8	87.1
801.NBR.110	5705499400120	110	8.9	124.2
801.NBR.125	5705499410815	125	10.2	142.3
801.NBR.160	5705499400137	160	11.5	180.1
801.NBR.200	5705499410822	200	12.8	223.8
801.NBR.250	5705499121711	250	19	282
801.NBR.315	5705499413724	315	20	350

SILIKON LIPPENDICHTUNG TYP 801

FÜR ARTIKEL MIT BRANDSCHUTZZULASSUNG



Artikel Nr.	EAN Nr.	D	H	D2
801.SI.050	5705499408140	50	7.8	61.8
801.SI.075	5705499408157	75	7.8	87.1
801.SI.110	5705499408164	110	8.9	124.2
801.SI.125	5705499138795	125	10.2	142.3
801.SI.160	5705499408171	160	11.5	180.1

HANDROHRSCHEIDER

Der Schnitt erfolgt durch ein spezielles Schneidrad, welches die Schnittfläche gleichzeitig schneidet und einzieht.

N.B.: Nicht Fittings schneiden.



Artikel Nr.	EAN Nr.	Beschreibung
006.050.110	5705499000061	Handrohrschneider (40 - 110 mm)
006.125.200	5705499001020	Handrohrschneider (110 - 200 mm)
006.200.315	5705499123531	Handrohrschneider (200 - 315 mm)
006.000.005	5705499000023	Spindel für 006.050.110
006.000.000	5705499000016	Schneidrad für 006.050.110
006.000.001	5705499001068	Schneidrad für 006.125.200 & 006.200.315

ELEKTROHRSCHEIDER

Schneidzeit:
Weniger als 20 Sekunden.

Wechselzeit:
Wechsel von einem Schneidrad zu einem anderen in wenigen Minuten.

Schnittqualität:
Die Schnittbewegung wurde so entwickelt, daß eine saubere, eingezogene Schnittkante entsteht. Zur korrekten Verbindung der geschnittenen Enden muß BLÜCHER Gleitmittel verwendet werden.

Stromspannung:
110 Volt/60 Hz oder 220 Volt/50 HZ

Rohrdurchmesser:
50-160 mm

N.B.: Nicht Fittings schneiden.



Artikel Nr.	EAN Nr.	Beschreibung
800.050.160	5705499400021	Elektrohrschneider 220 V
800.050.160 GB	5705499000184	Electrical pipe cutter 110 V, 16 A
800.050.160 US	5705499000191	Elektrohrschneider 110 V, USA anschluss.
800.030.006	5705499400014	Schneidrad für Elektrohrschneider
006.050.160	5705499124132	Unterstützung für Elektrohrschneider

GLEITMITTEL/SCHNEIDÖL

Gleitmittel wird aufgesprüht und vereinfacht damit das Einstecken. Nach einigen Tagen ist das Gleitmittel getrocknet, verliert somit seine Gleitfähigkeit und verfestigt damit die Steckverbindung zusätzlich.

BLÜCHER Gleitmittel ist auf Basis einer milden Seifenlösung hergestellt und biologisch abbaubar.



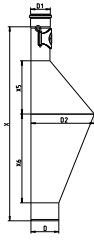
Artikel Nr.	EAN Nr.	Beschreibung
007.000.000	5705499000078	Handzerstäuber
007.100.050	5705499000085	Gleitmittel 0.5 L
007.500.050	5705499000092	Schneidöl 0.5 L

PRÄGEBACKEN



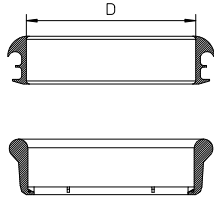
Artikel Nr.	EAN Nr.
800.200.001	5705499403978

RATTENSTOPP MIT REVISIONSÖFFNUNG TYP 891



Artikel Nr.	EAN Nr.	D	D1	D2	X	X5	X6
891.110.110	5705499413489	110	110	250	814	210	350
891.110.110 S	5705499411508	110	110	250	814	210	350

MENGERING TYP 803



Artikel Nr.	EAN Nr.	D
803.MEN.110	5705499400151	110

BLÜCHER® EuroPipe

BLÜCHER® Channel

BLÜCHER® Drain

BLÜCHER®

A **WATTS** Brand

T: +45 99 92 08 00 • export@blucher.com • blucher.com

© 2018 blucher.com